

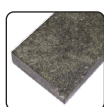
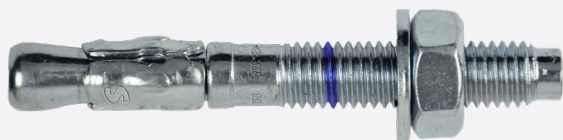
SMOOWA



KOTWA PIERŚCIENIOWA S-WA

Kotwa z kontrolą momentu obrotowego do stosowania w betonie niespękanym.

TYPE S-WA



ZALETY

- Wskazanie głębokości zakotwienia.
- Całkowicie zmontowany z podkładką i nakrętką.
- Aprobata krajowa ITB

FUNKCJONOWANIE

- Montaż wstępny i przelotowy.
- Przed montażem umieść nakrętkę w optymalnym położeniu (trzcien wbijany wystaje ok. 3 mm poza nakrętkę sześciokątą).
- Przy dokręcaniu śruba stożkowa rozszerzy zacisk w wywierconym otworze.

THROUGH BOLT

Torque-controlled anchor

ADVANTAGES

- Indication of the anchorage depth.
- Completely mounted with washer and nut.

FUNCTIONING

- Pre-positioned and push-through installation.
- Prior to installation, place the nut in the optimal position (the drive-in pin projects by approx. 3 mm out of the hexagon nut).
- When applying the torque, the cone bolt will expand the clip in the drill hole.

GOUJON D'ANCRAGE

Goujon d'ancrage à expansion contrôlée pour Beton non fissuré.

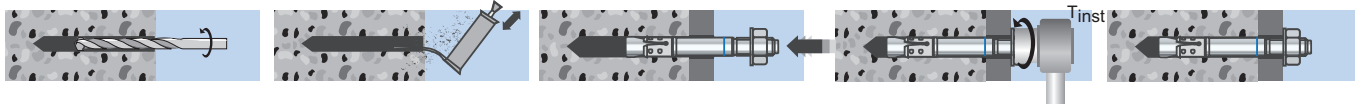
VORTEILE

- Angabe der Verankerungstiefe.
- Komplett montiert mit Unterlegscheibe und Mutter.

FUNKTIONSWEISE

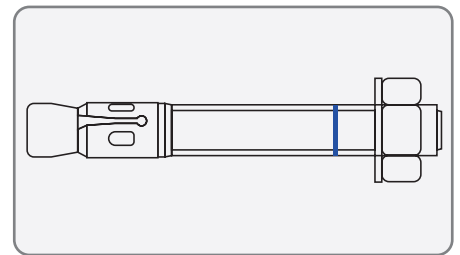
- Vorsteck- und Durchsteckmontage.
- Bringen Sie die Mutter vor der Montage in die optimale Position (der Einschlagstift ragt ca. 3 mm von der Sechskantmutter heraus).
- Beim Aufbringen des Drehmoments spreizt die Konusschraube den Klip im Bohrloch.

SCHEMAT INSTALACJI



INFORMACJE

d	l	d ₀	h ₁ ≥	h _{nom} ≥	T _{inst}	d _f	h _{ef} ≥	t _{fix max}	SW
[mm]	[mm]	[mm]	[mm]	[mm]	[Nm]	[mm]	[mm]	[mm]	
M 8	75	8	45	40	15	9	30	24	13
M 8	90	8	45	40	15	9	30	39	13
M 10	90	10	55	50	30	12	40	27	17
M 10	100	10	55	50	30	12	40	37	17
M 12	100	12	68	63	50	14	50	21	19
M 12	110	12	68	63	50	14	50	31	19
M 12	120	12	68	63	50	14	50	41	19
M 16	120	16	87	82	100	18	64	19	24
M 16	140	16	87	82	100	18	64	39	24



Opakowanie kartonowe - Carton box packing - Kartonpackung

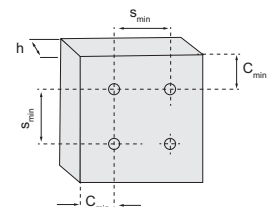
rozmiar	kod pgb	EAN13	
M 8x75	SM00WA0010800753	5902134201108	100
M 8x90	SM00WA0010800903	5902134201115	100
M 10x90	SM00WA0011000903	5902134201122	100
M 10x100	SM00WA0011001003	5902134201139	100
M 12x100	SM00WA0011201003	5902134197821	50
M 12x110	SM00WA0011201103	5902134201146	50
M 12x120	SM00WA0011201203	5902134197708	50
M 16x120	SM00WA0011601203	5902134201153	25
M 16x140	SM00WA0011601403	5902134197715	25

OBCIĄŻENIA - LOADS - LASTEN

Zalecane obciążenia dla pojedynczej kotwy.

Recommended loads for a single anchor.

Empfohlene Lasten für einen einzelnen Anker.



Typ S-WA			M 8	M10	M12	M16
Głębokość kotwienia / Embedment depth / Verankerungstiefe	h _{ef}	[mm]	30	40	50	64
Min. rozstaw / Min h.o.h.-afstand / Distance entre-axes min.	s _{min}	[mm]	120	150	195	240
Min. odległość krawędziowa / Min. edge distance / Min. Randabstand	C _{min}	[mm]	60	75	98	120
Minimalna grubość elementu betonowego / Min. thickness of concrete member / Min. Betondicke	h _{min}	[mm]	100	100	130	160
Obciążenie wrywające / Tension load / Zuglast						
Beton / Concrete / Beton	C20/25	[kN]	2,6	4,1	4,4	10,2
Obciążenie ścinające / Shear load / Querlast						
Beton / Concrete / Beton	C20/25	[kN]	2,6	4,1	5,8	10,9

Zawiera częściowy współczynnik bezpieczeństwa / Including partial safety factors γ_{Mc} and γ_F / Einschließlich Teilsicherheitswerten